

DATA CENTER - CRISSIER

Brainserve



Maître de l'ouvrage

PLASTOREX SA - BRAINSERVE SA

Référence :
Monsieur Neury 079 205 38 93

Architectes

CCHE ARCHITECTURE SA

Années

Mandat d'ingénieur :
2007 - 2011

Travaux :
2010 - 2011

Coût

Total prestations ingénieur civil :
420'000.- CHF

Total opération (travaux uniquement) :
4'000'000.- CHF

Ingénieurs

MDB INGENIEURS CIVILS ASSOCIES SA
Responsable mandat : Robert Boissonnard Tél. 022 879 80 50

PRESTATIONS

Prestations complètes selon la norme SIA 103 :

Etude préliminaire

31 : Avant-projet

32 : Projet de l'ouvrage

33 : Procédure de demande d'autorisation

41 : Appel d'offres, comparaison des offres

51 : Projet d'exécution

52 : Exécution de l'ouvrage

53 : Mise en service, achèvement

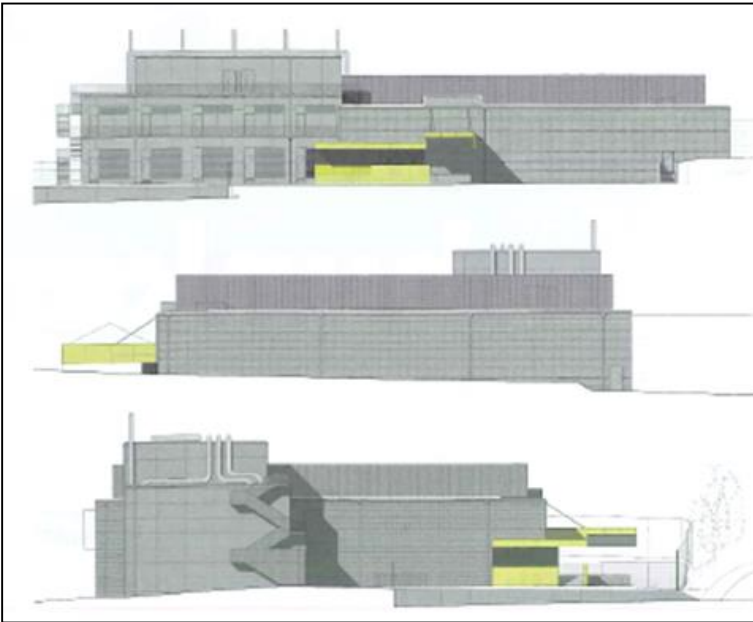
CARACTERISTIQUES PRINCIPALES DU PROJET

Le projet complexe de réhabilitation d'un site industriel en une unité de stockage information – création d'un Data Center.

Travail en équipe pluridisciplinaire en collaboration du bureau Amstein & Walther pour une transformation et extension du bâtiment en béton armé et structure métallique.

Points particuliers :

Démolition et transformation du bâtiment existant avec agrandissement et construction d'une unité nouvelle. Les structures en béton armé pour les charges relativement élevées. Exécution de la démolition partielle en sous-œuvre sous la dalle existante.



Caractéristiques

Surface du terrain :	6'432 m ²
Surface brute de plancher :	5'988 m ²
Volume SIA :	22'344 m ³



Bâtiment technique en construction



Transformation du sous-sol du bâtiment existant