

Maître de l'ouvrage

FIPOI

Groupe de promotion

Architectes

KMS Architectes

Etudes

2001

Travaux

2002 - 2003

Coût des travaux des ingénieurs

Fr. 6'450'000.-

Ingénieurs

MDB INGENIEURS CIVILS ASSOCIES SA



Caractéristiques du bâtiment

2 bâtiments administratifs avec sous-sol, rez, 5 étages et attique pour la **Maison Internationale de l'Environnement**.

Dimensions des bâtiments 30 x 54 ml.

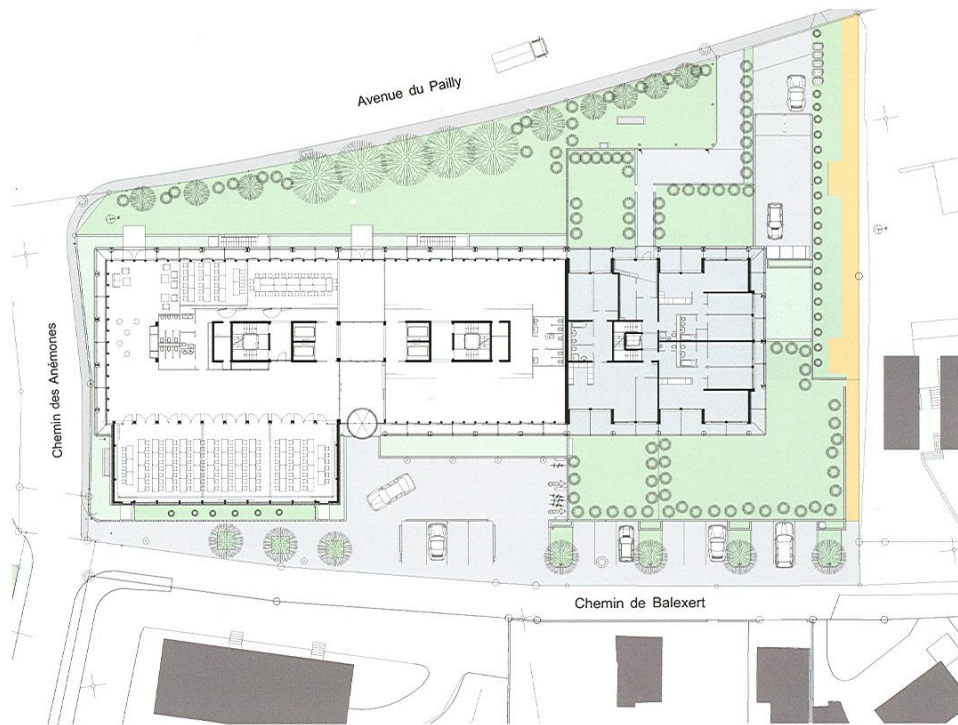
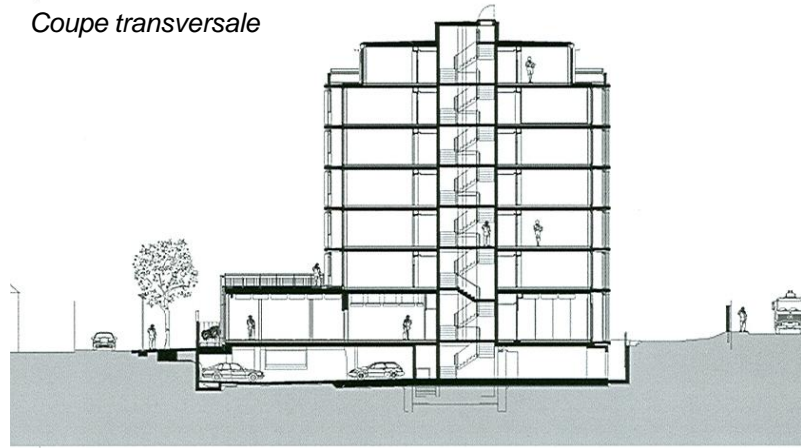
Salle de conférence au rez-de-chaussée.

1 bâtiment de logement en PPE de 21 appartements, avec sous-sol, rez, 5 étages et attique.

Prestations

Ensemble des prestations des ingénieurs civils pour le terrassement, la structure en béton armé et les éléments préfabriqués.

Coupe transversale



Points particuliers

Structure en béton sur radier général.

Noyaux centraux en béton assurant la stabilité.

Piliers préfabriqués en façade.

Coursives et balcons préfabriqués.

Pour le bâtiment administratif, concept de la dalle active avec incorporation des techniques, fluides et air.

Chantier exécuté en 8 mois.