



MOUCHET DUBOIS BOISSONNARD SA

HOTEL DU RHÔNE – GENEVE SUPPRESSION DE 2 PILIERS AU REZ DE CHAUSSEE

Maître de l'ouvrage

Hôtel du Rhône

Architectes

Jean-Louis Christen

Etudes

1992

Travaux

1992

Coût des travaux des Ingénieurs

500'000.-

Ingénieurs

MOUCHET-DUBOIS-BOISSONNARD SA



Caractéristiques du bâtiment

Hôtel construit dans les années 1950.

Structure en béton armé avec dalles à nervures pour les étages.

Bâtiment avec sous-sol, rez et 6 étages.

Suppression de 2 piliers au rez de chaussée pour agrandir les salles de réception. Charge par pilier avant les travaux 300 tonnes.

Lors des travaux de suppression des piliers, les chambres et salles de bain des étages venaient d'être rénovées

Prestations

Ensemble des prestations des ingénieurs civils pour la structure du renforcement en charpente métallique, les travaux spéciaux, les pieux et les injections.

Direction des travaux et des mesures de contrôle



Plaque de tête des pieux, vérins plats pour mise en charge de la structure et plaque d'appui du pilier

Points particuliers

Suppression de 2 piliers principaux du bâtiment.

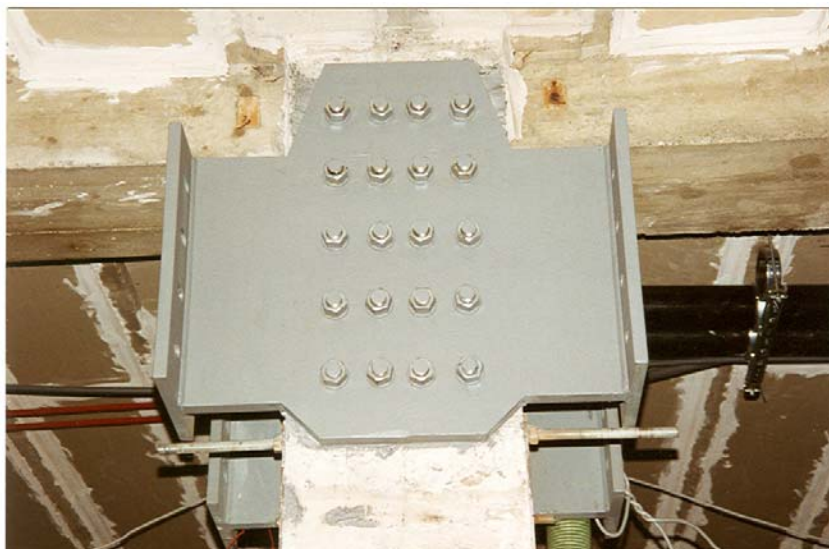
Création d'une structure en charpente métallique vissée au pilier et de nouvelles fondation constituées de pieux poussés injectés.

Pieux exécuté depuis la dalle du rez de chaussée à travers le sous-sol

Charge à reprendre par pilier 300 tonnes

Mise en tension par des vérins plats et contrôle des déformations de la structure existante.

Déformation mesurée 5 mm



Pièces de fixation de la nouvelle structure métallique au pilier existant