

Maître de l'ouvrage

VILLE DE CAROUGE

Architectes

Béatrice Giovanoli – Alexis Mozer

Etudes

2000

Travaux

2000 - 2002

Coût total des travaux

22'400'000.-

Ingénieurs

Groupe 2000 Etudes et Projets

MOUCHET DUBOIS BOISSONNARD SA

P. Erbeia et J-L Bouchardy

Fol et Duchemin SA

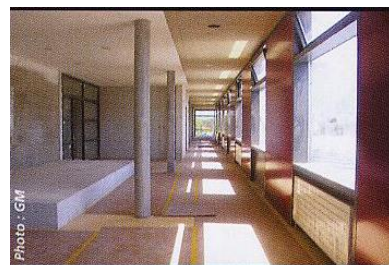
Responsable: U. Burkhard



Situation / Programme

Le projet de l'école la Tambourine comprend le programme d'un groupe scolaire complet selon les directives du DIP, un établissement pour la petite enfance et un appartement. Le projet s'articule en deux corps de bâtiments simples exprimant les différentes fonctions. Une aile, sur quatre niveaux, comprend les locaux scolaires. L'autre, partiellement enterrée, les fonctions semi-publiques, soit la salle de gymnastique et l'aula. Un troisième volume comportant sur deux étages les locaux administratifs et parascolaires, relie les deux corps de bâtiments et forme au rez de chaussée le préau couvert qui regroupe les entrées du bâtiment.

A l'intérieur, de grands vides dans les circulations renforcent la communication entre les étages.



Le mandat d'ingénieur civil

Le mandat d'ingénieur civil comporte quatre parties distinctes :

- Le terrassement et les canalisations extérieures
- La construction de la salle de gym et de l'aula
- le bâtiment des classes
- Les aménagements extérieurs

La structure du bâtiment, murs principaux, piliers et dalles , sont en béton apparent.

L'enveloppe du bâtiment est réalisée au moyen d'éléments préfabriqués avec isolation incorporée.

Une grande partie de la structure est réalisée au moyen de dalles pleines sur piliers préfabriqués.

La couverture de la salle de gymnastique a été conçue avec des sommiers transversaux préfabriqués afin de raccourcir la durée d'exécution.

Construit sur la toiture de la salle de gymnastique, l'aula a été conçu avec une structure porteuse légère en charpente métallique.

Les calculs statiques ont été effectués au moyen des logiciels « Cedrus ».

Le devis général et les soumissions ont été établis avec le logiciel « Bati 2000 », sur la base des articles normalisés CAN.



Pose poutre préfabriquée salle de gym

Piliers salle de gym



Béton apparent

