



Maître de l'ouvrage

Françis GOETSCHMANN

Architectes

Françis GOETSCHMANN SA

Architectes

Etudes

2007

Travaux

2008- 2010

Coût des travaux des ingénieurs

1'600'000.-

Ingénieurs

MOUCHET-DUBOIS-BOISSONNARD SA

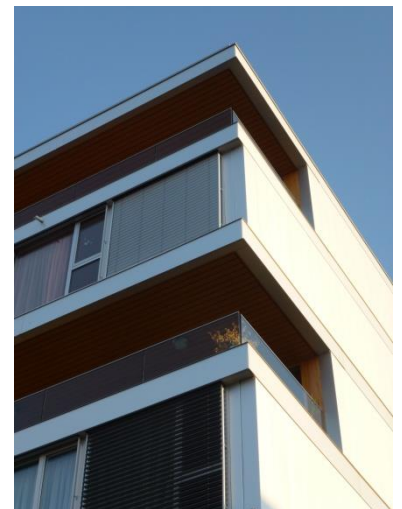


Caractéristiques des bâtiments

Construction d'un immeuble de 5 étages sur rez avec des appartements en PPE dont certains sont en duplex, coursives d'accès et la cage d'ascenseur à l'extérieur de l'immeuble déservent tous les niveaux privatifs. Au sous-sol des locaux artisanaux et le parking de 30 places sont offertes aux utilisateurs.

Prestations

Ensemble des prestations des ingénieurs civils pour le terrassement, les canalisations, la structure de l'immeuble et les aménagements extérieurs.



Points particuliers

La structure du bâtiment résolument moderne avec des bétons apparents est composée de voiles en béton armé comprenant également des larges balcons et loggias. Le bâtiment étant sous le label de minergie tout les ponts de froids au niveau de dalles et de murs ont été coupés par des consoles isolantes.