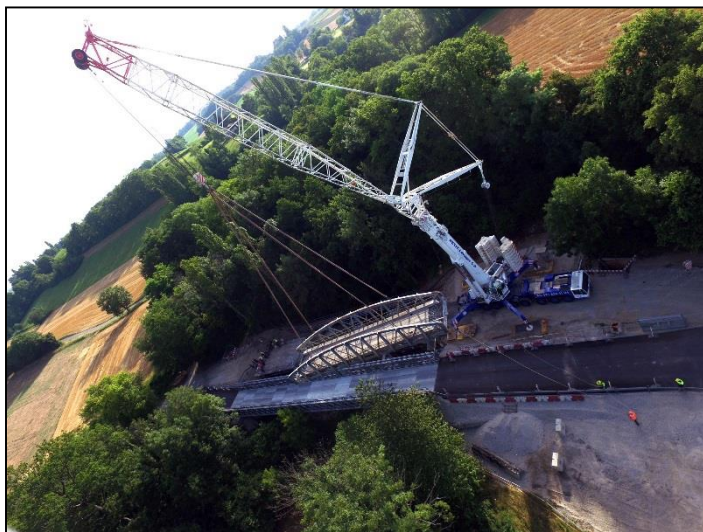


EPEISSES – AVULLY armasuisse immobilier

Construction d'un nouveau pont



Maître de l'ouvrage	armasuisse immobilier	Référence : M. Frédéric Davoli Tél. 058 461 10 68
Années	Mandat d'ingénieur : 2012 - 2017	Travaux : 2016 - 2017
Coût total ingénieur civil	2'300'000.- CHF	
Coût total opération (travaux)	2'300'000.- CHF	
Ingénieurs	MDB Ingénieurs Civils Associés SA Responsable mandat : Jiri Horsky Tél. 022 879 80 50	

PRESTATIONS

Prestations de BAMO (Bureau d'aide au Maître de l'ouvrage) avec prestations de génie civil spécifiques selon SIA 103 pour les phases partielles :

- 31 : Avant projet
- 32 : Projet de l'ouvrage
- 33 : Demande d'autorisation
- 41 : Appel d'offres
- 51 : Projet d'exécution
- 52 : Exécution de l'ouvrage
- 53 : Mise en service

CARACTERISTIQUES PRINCIPALES DU PROJET

Le projet consiste à démonter le pont existant trop ancien et dont la largeur ne permet pas une circulation à double voie, puis de reconstruire entièrement à neuf un pont en béton armé permettant le croisement de deux véhicules sur celui-ci. Travaux entrepris :

- Construction pont provisoire
- Enlèvement du pont existant
- Déplacement de ce dernier par convoi exceptionnel
- Démolition des anciens appuis du pont
- Dévoisement provisoire des réseaux existants
- Protection du Nant
- Création du nouveau pont en béton avec appuis à pot
- Mise en précontrainte de l'ouvrage
- Réalisation d'enrobé
- Reconstruction des réseaux EU, SIG
- Remise en état de la parcelle

