

Maître de l'ouvrage

Firmenich SA

Architectes

BMV Architectes

Travaux

2004 - 2006

Coût des travaux des ingénieurs

2'400'000,- CHF

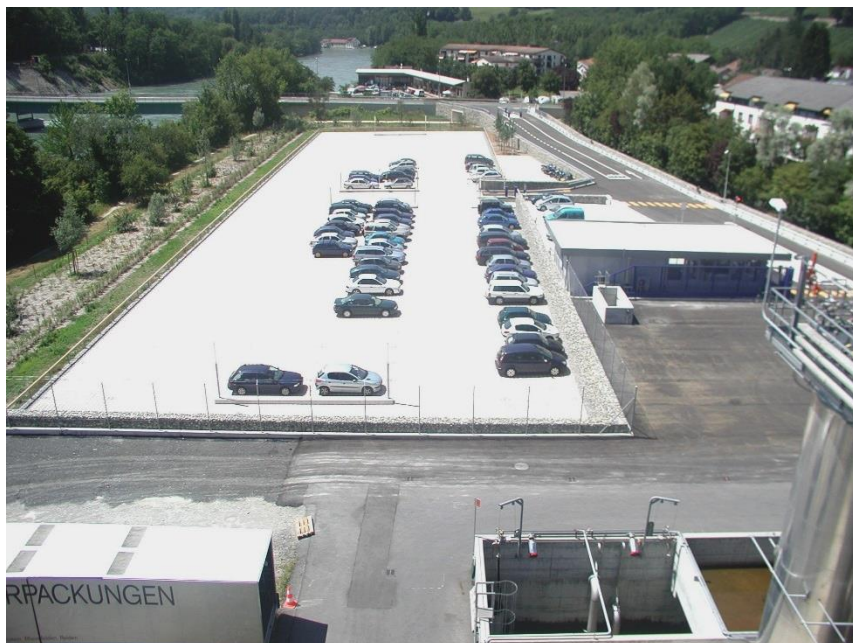
Ingénieurs

MOUCHET-DUBOIS-BOISSONNARD SA

Prestations

Ensemble des prestations des ingénieurs pour les travaux de génie civil de la nouvelle entrée et du parking

Etude de variantes pour les murs de soutènement de la rampe et de l'entrée



Caractéristiques principales du projet

Nouvelle entrée de l'usine Firmenich à la Plaine à côté du pont sur le Rhône. Avec cet aménagement la circulation des camions ne traverse plus le village.

Nouveau parking d'environ 150 places avec revêtement en pavés absorbant et restitution de l'eau au terrain

Aménagement d'une nouvelle route nord pour l'accès à l'usine

Murs de soutènement avec des gabions