



## ECOLE DE LULLY

### **Maître de l'ouvrage**

Mairie de Bernex – Monsieur Jaquenoud

### **Etudes**

2000- 2009

### **Travaux**

2000 - 2009

### **Coût des travaux estimé**

1'500'000.- à 2'000'000.-

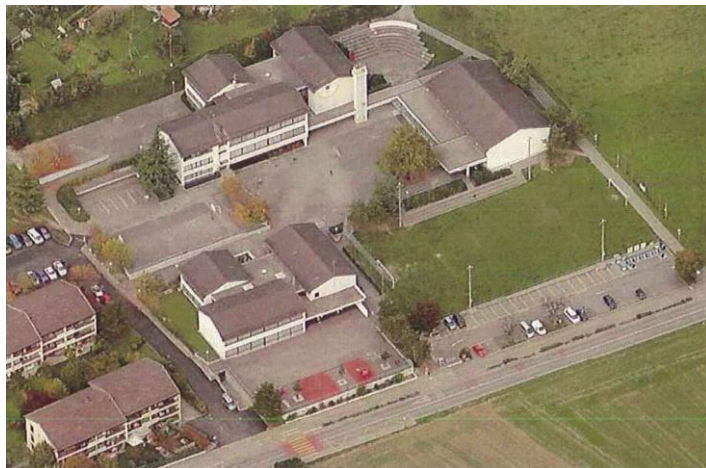
### **Ingénieurs**

MOUCHET-DUBOIS-BOISSONNARD SA

### **Caractéristiques du bâtiment**

Plusieurs pavillons du complexe scolaire de Lully dont la rénovation complète des façade a été effectuée par étapes successives pendant les vacances scolaires.

Réhabilitation d'appartement de fonction, extension du restaurant scolaire, adaptations du réseau des canalisations et du drainage.



### **Travaux de réfection exécutés ou envisagés**

Rénovation de l'isolation thermique des façades

Remplacement des vitrages, stores, plafonds, travaux sur le chauffage, désamiantage, peintures, étanchéité serrurerie, etc..

Réfection des façades avec traitement anti-carbonatation des bétons et remplacement des joints souples

La direction générale des travaux a été effectuée par le bureau d'ingénieurs MDB SA.

La gestion administrative et financière a été également traitée par le bureau d'ingénieurs en charge du dossier.

## ECOLE DE CONFIGNON

### **Maître de l'ouvrage**

Mairie de Confignon – Monsieur Marostica

2006- 2009

### **Travaux**

2010- 2013

### **Coût des travaux estimé**

850'000.-

### **Ingénieurs**

MOUCHET-DUBOIS-BOISSONNARD SA

### **Travaux de réfection exécutés ou envisagés**

Participation à la rénovation complète des bâtiments scolaires en plusieurs étapes successives pendant la période des vacances d'été en tant que mandataire spécialisé - DLT

Les autres corps de métiers sont gérés directement par MO ou le bureau d'architecte mandaté lors de la 3<sup>ème</sup> étape des travaux. Remplacement des stores, toiture, isolation, chauffage, désamiantage, étanchéité etc..

### **Caractéristiques du bâtiment**

Structure en béton apparent bouchardé teinté en masse, composée d'éléments coulés sur place ou préfabriqués, avec finitions diverses.

La rénovation de façade en respectant l'aspect original du béton apparent bouchardé. Remplacement des joints souples.

